

### カウンター珍事件の巻!!



分厚いカード  
ケースやお財布  
から必死にカ  
ードを探してく  
ださる利用者さ  
ま。なかなか見  
つからず、ポイ  
ント

### 図書館カード迷子事件!!

カードや、病院  
の診察券を間違  
えて差し出され  
ることもしばし  
ば…。中には、ク  
レジットカード  
を差し出す太っ  
腹な方もいらっ  
しゃいます。  
ご安心くださ  
い。図書館カー  
ドが出てくるま  
でも職員はいつ  
までも待っており  
ます。

流暢な日本語で「お  
いくらですか?」とカ  
ウンターに尋ねてきた  
外国人の利用者さま。  
北杜市図書館は、入  
場はもちろん、資料の  
貸出も無料でご利用  
できます。

### パパと間違われる!!



仕事に励む未婚男  
性職員。「パパ」と呼  
ばれ振り向くと、か  
わい小さいお子さ  
んに「パパと同じにお  
い」と言われてし  
まいました。  
一体どんなにおい  
なんでしょうね…。

### お気軽にどうぞ!!



## とびだせ! としよかんボランティア

～北杜市図書館を拠点に活動中の  
図書館ボランティアを紹介～

第10回

### ～本の読み聞かせ会 森のなかまたち～

1989年から活動を始め、27年目を迎える読み  
聞かせボランティアです。メンバーは現在6名。  
絵本や紙芝居のほかに、手作りのパネルシアタ  
ーや人形劇などを取り入れ、小学校の朝読書、  
保育園、ワクワク教室など、積極的に出向いて  
います。

これまでたくさんのお子たちとの出会いが  
あり、「おはなしの世界」を一緒に楽しんでき  
ました。物語を楽しむ心地よさや想像する楽し  
さを味わってもらえるように、これからも子  
どもたちに寄り添って、おはなしの中の感動を伝  
え続けていきたいと思っています。



### 森のなかまたちのおはなし会



毎月第1・第3金曜日 午後3時～  
場所：小淵沢図書館 おはなしのへや

北杜市図書館ではボランティアを募集しています。  
興味のある方は、お近くの図書館までお問い合わせください。



# やまね便り

## 55号

### とびだせ! 図書館ボランティア

第10回 ～本の読み聞かせ会 森のなかまたち～

司書のつぶやき ほんま、かいな!  
カウンター珍事件の巻!!

## ほくと探訪

### 「海軍功績調査部地下壕」

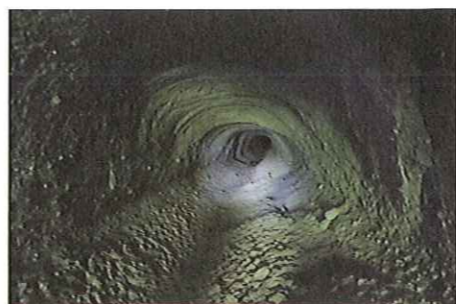
戦後70年、戦争を忘れぬよう繰り返さぬように…。

今回紹介する場所は明野町三之蔵にある「海軍功績調査部地下壕」です。  
海軍功績調査部とは、帝国海軍の軍人、軍属及び、海軍に関係のある船員、  
一般人の戦争等における国家への功績資料を記録・保存し、賞勲局に報告・説  
明する重要な部局でした。当時功績調査部は横浜の国民学校にありましたが、  
空襲で全焼してしまいました。

重要書類の焼失は免れましたが、本土決戦に備え重要書類が保存できる最  
適な場所を早急に探す必要があり、関東周辺の山地に適地を探した結果、明  
野町三之蔵に決定されました。

選定された理由は、

1. 地下壕を掘るのに地質が適している
  2. 交通・通信が便利である
  3. 食料が確保しやすい
- 等の理由があったということです。



地下壕内はH型に掘り進められており、  
真夏にもかかわらずひんやりとしていま  
した。また、コウモリやカマドウマ、野  
生動物の足跡も発見しました。  
※危険回避の為、場所は公表しません。

資料提供：明野地区文化研究会郷土研究部

編集後記 今回の特集では図書館のコレクションを紹介しました。各図書館と地域の結びつきを少しでも知っていただけたら幸いです。  
読者のみなさんにも、なにかコレクションしているものはありますか? ちなみに、私は漫画本です。(は)



ほくとてくてく探訪  
「海軍功績調査部地下壕」

# 特集 Library Collection 2015

= 図書館コレクション =



『ハチドリのはとすく』  
辻伸一 監修  
光文社



『唱歌「ふるさと」の生態学』  
高槻成紀 著  
ヤマケイ新書

言わずと知れた**日照時間日本一**を誇る明野町。太陽と緑の町にふさわしく、自然を大切にし、環境に配慮した生活を行うというところで、「**エコ・ゴミ**」といった「**環境**」に関する本を収集しています。私たちの生活に欠くことのできない環境についてわかりやすく知ることができ、これからの**環境問題**について参考になる資料がそろっています。

# 環境



## 明野図書館

## すたま森の図書館



『キレイゴトめきの農業論』  
久松達央 著  
新潮新書刊



# 農業



『リンゴが教えてくれたこと』  
木村秋則 著  
日経新聞出版

隣接している須玉ふれあい館（農村総合交流ターミナル）が農業振興の一端を担う拠点施設であることや、**農林業**が盛んな地域であることから「**農業**」に関する本の収集をしています。昨年度より「**農の学校**」と題して、年3回、講師をお招きして講座の開催もしており、農業に興味・関心のある方々より好評を得ています。雑誌『現代農業』も人気の一冊です。



『ハケ岳火山群』  
平賀文男 著  
成光館書店



『「アルプ」の時代』  
山口耀久 著  
山と溪谷社

たかね図書館は、ハケ岳をはじめ南アルプス、富士山など四方の山々が見渡せる絶好のロケーションに建っています。その立地条件を活かし、「**山岳**」の資料を収集しています。それに関連して、高山植物・野生動物・野鳥・森林・樹木などの資料も集めています。毎年「**ハケ岳講座**」を開講し、資料の活用を図っています。

# 山岳



## たかね図書館

## ながさか図書館



# ジェンダー

ながさか図書館では、学生の利用が多いことから、**中高生向け**のジャンル「**ヤングアダルト**」の資料を収集しています。中高生に今、手に取って欲しい本が充実！また、「**ジェンダー**（社会的・文化的性差）」について考える資料も積極的に集めています。学術的なものからルポ・自伝・小説など様々な分野の本をとりそろえています。



『ジェンダーフリーで楽しむ』  
こどもと大人の絵本の時間  
草谷桂子 著 学陽書房

『THE BOOKs green 365人の本屋さんが中高生に心から推す「この一冊」』  
ミシマ社

# ヤングアダルト



## 永久保存版

# Library Collection 2015

## 図書館コレクション

市内8図書館では、それぞれの地域に関連した特色ある資料を収集しています。一見の価値ある豊富な資料をぜひご覧ください！



## 金田一春彦記念図書館

# ことば

ハケ岳南麓の旧大泉村に山荘を建て、「第二のふるさと」としてこの地を愛した**金田一春彦先生**より、平成10年に2万6千点にも及ぶ書籍・写真・書簡、さらには貴重な自筆原稿をいただきました。**国語学者**である先生の資料が多数あることから「**ことば**」に関する本を収集しています。金田一先生が手に取り、目にされた「ことばたち」に会いにきてみませんか。



『ケヤキ横丁の住人』  
金田一春彦 著  
東京書籍



『日本鉄道美景』  
田中和義 今尾恵介 著  
新潮社刊



『馬術讀本』  
印南清 著  
中央公論社

## 小淵沢図書館

小淵沢駅は特急が停まり、**小海線**の発着となる主要駅であるため、「**鉄道**」に関する資料を所蔵しています。又、古くは**良馬の産地**として、朝廷へ献上する馬や武田信玄の戦馬が育成されたとも言われ、現在も馬術競技場や多数の乗馬クラブが存在する「**馬の町**」であることから、「**馬**」に関する資料の収集もしています。（馬の本はたかね図書館より収集館を変更）

# 鉄道・馬



## ライブラリーはくしゅう

# 水

甲斐駒ヶ岳を源流とする**尾白川の水**は、きれいな水、美味しい水として有名で「**日本百名水**」にも選ばれました。白州町はその尾白川を有する土地であることから「**水**」に関する資料の収集に力を入れています。水の科学・歴史・健康法・ミネラルウォーターなど様々なジャンルの資料を所蔵しています。

『ひとしずくの水』  
ウオルター・ウィック 著  
林田康一 訳  
あすなろ書房



『もつと知りたい川のはなし』  
末次守司 著  
鹿島出版会



『花伝説・宙へ！』  
長谷川洋一 著  
ランダムハウス講談社



『お米の達人が教えるごはん基本帳』  
西島豊造 飛田和緒 著  
家の光協会

武川町は、国の天然記念物に指定され、樹齢2000年とも言われる「**実相寺神代桜**」をはじめとする**桜の名所**であることから「**桜**」に関する資料を収集しています。また、「**農林48号**」でも有名な、美味しい**武川米**の産地としても知られていることから「**米**」に関する資料も集めています。

# 桜・米

## むかわ図書館

